

# B A R I

---

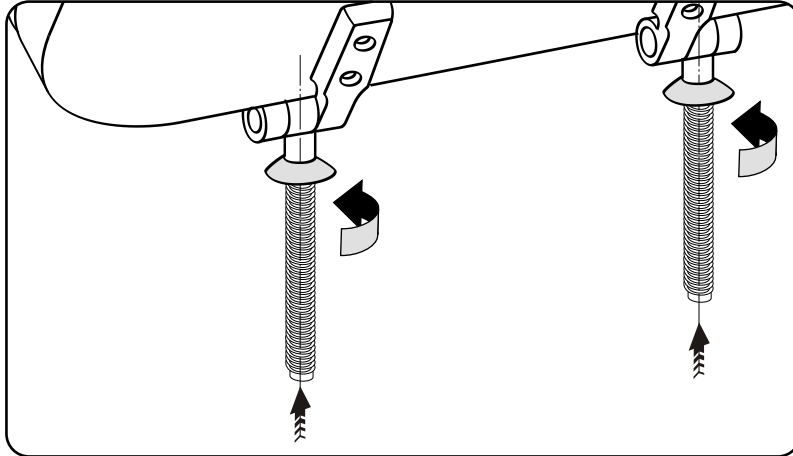
## TKXMC

Instalación de la tapa  
asiento para inodoro

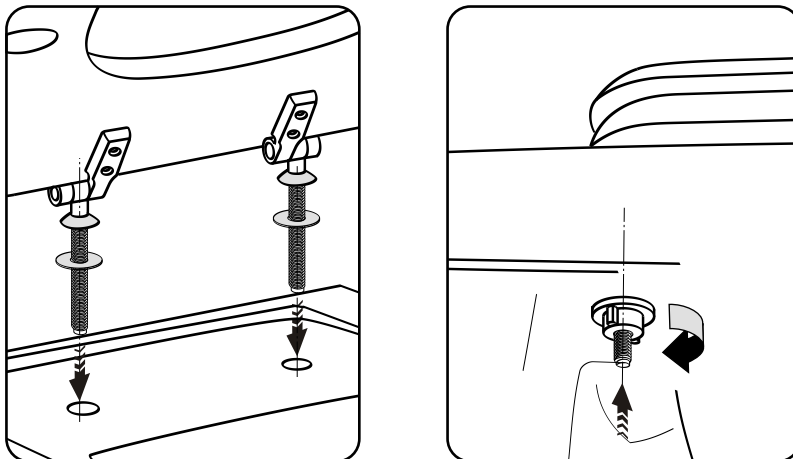


# INSTALACIÓN

Enroskar los pernos, a tope, en los cuerpos de las bisagras de la tapa y asiento.



Ubicar la tapa en los agujeros correspondientes del inodoro y ajustar las tuercas desde abajo.



FERRUM S.A. SE RESERVA EL DERECHO DE INTRODUCIR MODIFICACIONES O CAMBIOS EN SUS PRODUCTOS SIN PREVIO AVISO.

 **ferrum**

FERRUM S.A. DE CERÁMICA Y METALÚRGIA  
ESPAÑA 496 - AVELLANEDA (1870) - BS. AS. - ARGENTINA  
TEL.: (54 - 011) 4222 1500 - FAX: (54 - 011) 4229 6244  
SERVICIO DE ATENCIÓN AL CLIENTE: 0800 - 222 - 2266  
WEB: WWW.FERRUM.COM - E-MAIL: INFO@FERRUM.COM

TKXMC-FEB.2010